

**Kommunaler Richtplan
Siedlung, Tourismus, Landschaft und Umwelt
1:5000**

Alt St. Johann, Starkenbach

Vom Gemeinderat zur Mitwirkung verabschiedet am 13. Februar 2024

Der Gemeinderatspräsident:

Die Gemeinderatschreiberin:

Öffentliche Mitwirkung vom 9. März bis 7. April 2024

Vom Gemeinderat erlassen am 25. März 2025

Der Gemeinderatspräsident:

Die Gemeinderatschreiberin:

Vom Amt für Raumentwicklung und Geoinformation zur Kenntnis genommen am

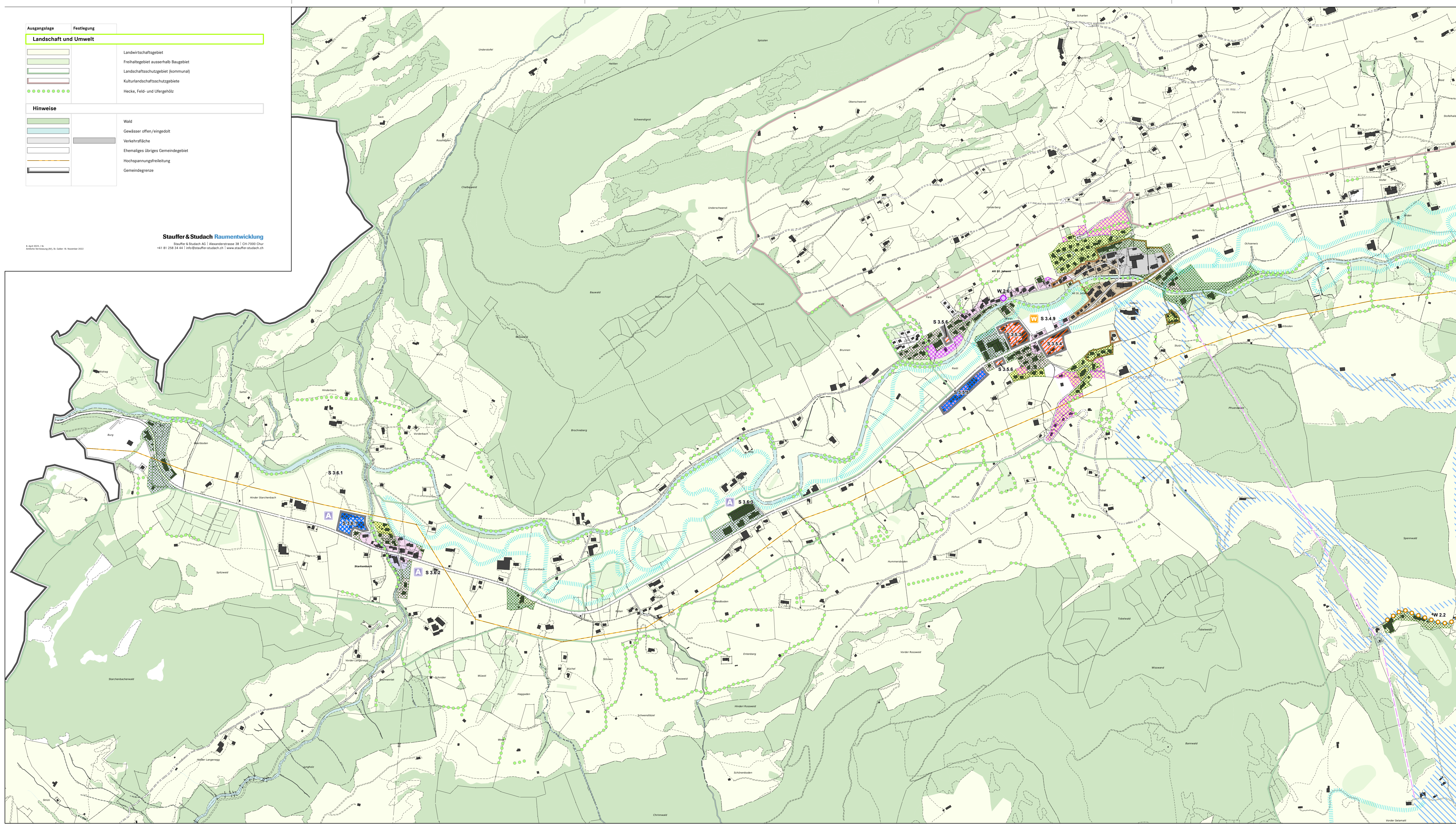
Der Amtsteiler:

Richtplaninhalt

Ausgangslage	Festlegung	
Siedlung		
		Kerngebiet
		Ortsbildschutzgebiet
		Wohngebiet (mittlere Dichte) / Entwicklungsrichtung
		Wohngebiet (mässige Dichte)
		Mischgebiet (Wohnen/Gewerbe)
		Gebiet für öffentliche Bauten und Anlagen
		Freizeit-/Erholungsgebiet innerhalb Baugebiet
		Potential für Reduktion des Siedlungsgebiets
		Gebiet Aufwerten
		Gebiet Weiterentwickeln
		Gebiet Umstrukturieren

Ausgangslage	Festlegung	
Wirtschaft und Tourismus im speziellen		
		Arbeitsgebiet / Erweiterung
		Tourismus-, Freizeit- oder Intensivverholungsgebiet / Erweiterung (Entwicklungs)Standort Klang Toggenburg
		Klangweg
		Trasse Seil- / Standseil- / Sesselbahn
		Skilabfahrten, Winterwanderwege
		Langlaufloipe

Ausgangslage	Festlegung	
Landschaft und Umwelt		
		Landwirtschaftsgebiet
		Freizeitgebiet ausserhalb Baugebiet
		Landschaftsschutzgebiet (kommunal)
		Kulturlandschaftsschutzgebiete
		Hecke, Feld- und Ufergehölz
Hinweise		
		Wald
		Gewässer offen/eingedolt
		Verkehrsfäche
		Ehemaliges übriges Gemeindegebiet
		Hochspannungsfreileitung
		Gemeindegrenze



Stauffer & Studach Raumentwicklung
Stauffer & Studach AG | Axandstrasse 38 | CH-7000 Chur
+41 81 259 31 44 | info@stauffer-studach.ch | www.stauffer-studach.ch